

もっと知ってほしい!

福祉 のお仕事



発行元 三重県・三重県福祉人材センター

介護福祉士



介護福祉士って？

介護福祉士は、障がいにより食事や入浴等の日常生活が困難な人に対し、その人の心身の状況に応じた手助けをする、専門知識と技術を持った職業です。また、家族等に対して介護に関するアドバイスも行います。

Q 中高生の頃の将来の夢はなんでしたか？
 子供の頃は、医者になりたいと思っていました。高校生になる頃はその夢も忘れて、モテそうなミュージシャンになりたかったです（笑）

Q この仕事についたきっかけはなんですか？
 両親が医療関係の仕事をしていたのと、誰かのためになりたいという気持ちが子供のころからありました。きっかけは、たまたま見たデイサービス職員募集のチラシです。

Q この仕事のやりがいはなんですか？
 ありがとうと言ってもらえた時です。利用者さんに「あなたが居てくれないと寂しい。居てくれて嬉しい。」と言ってもらえて、この仕事をやって良かったと思いました。



Q 仕事をするうえで大切にしていることはなんですか？
 一日一笑。その日来てくれた利用者さん全員に少なくとも一日一回は笑ってもらえるように努めています。

Q 休日はどのように過ごしていますか？
 家でゴロゴロしているか、妻とカフェ巡り。懸垂やトレーニングも趣味のひとつです。まとまった休みが取れた時にはライブに行ったり、自分たちのバンドを楽しんでいます。

Q 今後の目標はなんですか？
 利用者さんや、関わってくれた人が一瞬でも楽しかったな、嬉しかったなって思ってもらえるような仕事をしていきたいです。もちろん無理はせず、健康第一で！



こはやし けいた
小林 啓太 さん

大学卒業後、アルバイトをしながら資格を取り、デイサービスで勤務。その後、特別養護老人ホームでの勤務を経て今の施設へ。

どんなところで働くの？

特別養護老人ホーム

家庭で介護を受けたり、自分一人で生活したりすることが難しい高齢者のお世話をする施設

デイサービスセンター

日常生活に支障がある高齢者に、食事や入浴など日常生活上の支援や生活機能訓練などを日帰りで提供する施設

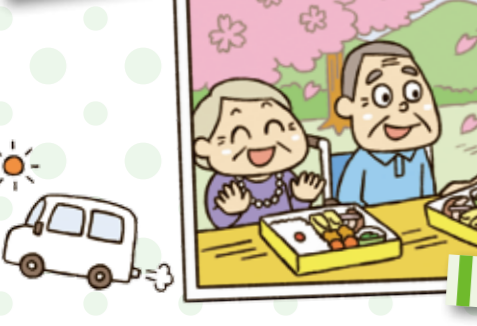
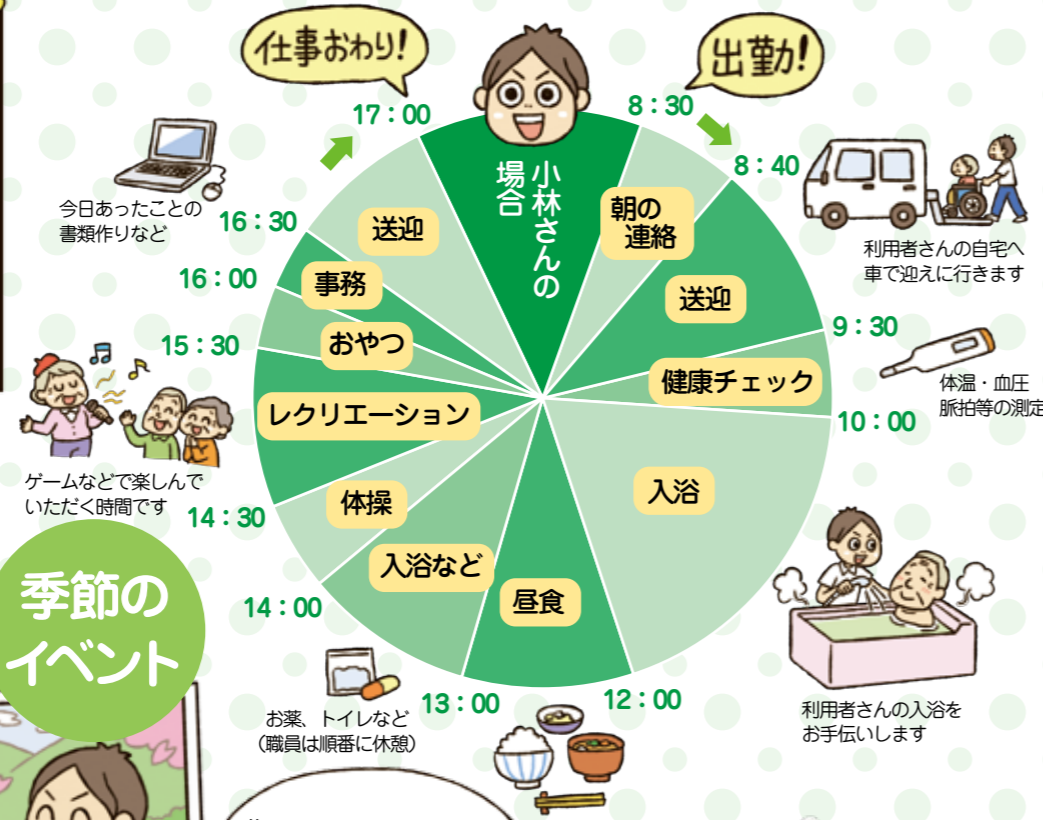
介護老人保健施設

介護が必要な方に、自宅に戻ることを目指して、リハビリテーションや日常生活上必要な支援を行う施設

グループホーム

認知症の利用者が、食事・入浴等の日常生活上必要な支援を受けながら共同生活する施設

デイサービス職員の1日



季節のイベント

普段の毎日とは違ったイベントで利用者さんに楽しんでもらえると嬉しい!



中高生へのメッセージ

将来どうなりたいかって事をイヤってほど聞かされる時期だと思います。目標が決まっている人はそのまま進んで、決まってない人は色々な事をやってみる事が大事だと思います。興味あるなしに関わらず、色々な体験をしてみてください!



保育士



保育士って？

保育士は、子どもたちのお世話をしながら、基本的な生活習慣を身につけさせ、遊びや活動を通じて、子どもたちの社会性や感性を育てる仕事です。また、保護者からの、子育てに関する相談にも応じます。

Q 中高生の頃の将来の夢はなんでしたか？

中学生の頃から保育士になりたいと思っていました。

Q この仕事についてきっかけはなんでしたか？

子どもが好きだったということと、中学生の時に職場体験学習で保育園へ行き、保育士さんたちの楽しそうな顔をみて、私も保育士になりたいと思ったのがきっかけです。

Q この仕事のやりがいは何ですか？

今までできなかったことができるようになって、子どもや保護者の方と一緒に喜び、成長を感じたり、「先生」と自分を求めてくれて、自分が必要とされていることにやりがいを感じます。



Q 仕事をするうえで大切にしていることは何ですか？

いつも笑顔で子どもに接することを一番大切にしています。笑顔で接することで1人ひとりの子どもに寄り添い、子どもたちの安心できる場であるように心掛けています。

Q 休日はどのように過ごしていますか？

買い物に行ったり、家でゆっくり過ごしたりしています。

Q 今後の目標は何ですか？

いつまでも子どもたちから「先生大好き」といってもらえるような保育士を目指していきたいです。



たなか ゆうき
田中 佑季さん

高校卒業後、短期大学へ進学し保育士の資格を取得。法人内の別の保育園で2年間勤務し、現在の保育園へ。



どんなところで働くの？

保育所（園）

保護者が仕事や病気などで、家庭で保育できない0～5歳の子どもを預り、保護者に代わって保育する施設

児童養護施設

保護者がいない、虐待されているなど、家庭環境により家族による養育が困難な子どもたちが生活する施設

障害児施設

家庭で暮らすことが困難な障がいのある子どもたちが入所し、日常生活に必要な知識・技能を修得する施設

放課後等デイサービス

障がいのある子どもたちが、学校の授業終了後や夏休み期間中等に生活能力を向上させるために通うことができる施設

保育園の職員の1日



季節のイベント



中高生へのメッセージ

保育士の仕事は保護者の方から、大事なお子様をお預かりするとても責任のある仕事です。しかし、子どもたちの素敵な笑顔を見ることができ、日々の成長を近くで見ることができ、とってもやりがいのある仕事だと思っています。また、たくさんの人と出会い、たくさんのことを学ぶことができます、とっても素敵な仕事です。



生活支援員



生活支援員って？

生活支援員は、障がい者が食事や入浴など基本的な生活習慣を身につけ、快適に生活するための支援や、その人の興味や関心に合わせた創作・生産活動など、社会参加のサポートをする仕事です。

Q 中高生の頃の将来の夢はなんでしたか？

中学生では特に将来の夢が無く、高校は普通科に進学しました。高校3年生の時に福祉関係の大学を選び、今の仕事を考えたのは大学生になってからです。

Q この仕事についたきっかけはなんでしたか？

大学が福祉関係で、近所に軽度の知的障がいがある同級生がいたことも影響し、1ヵ月間障害者施設に実習に行ったことがこの仕事に就いたきっかけになりました。

Q この仕事のやりがいはなんでしたか？

「利用者さんへの支援を工夫する」→「利用者さんの暮らし方や表情が変わってくる」というように仕事の成果がダイレクトに返ってくるのが一番のやりがいと思っています。



にしい まさはる
西井 雅治 さん

高校卒業後、福祉系の大学へ進学。卒業後に今の施設に就職し現在4年目。

Q 仕事をするうえで大切にしていることはなんですか？

どんな仕事でも責任を持って取り組むことを大切にしています。

Q 休日はどのように過ごしていますか？

基本的にはインドア派なので家にいることが多いですが、買い物や映画を見に行くことも好きです。平日が休みになることが多く、混まずに色々な所に出掛けることができます。

Q 今後の目標はなんですか？

利用者さんへの支援向上はもちろん、出来る仕事の幅を増やしていきたいと思っています。



どんなところで働くの？

障害者支援施設

入所している障がい者に、食事や入浴などの生活支援をする施設。日中は創作活動や生産活動の機会も提供する

生活介護

常に介護が必要な障がい者に、主に日中、食事や入浴などの生活支援や創作活動や生産活動の機会を提供する

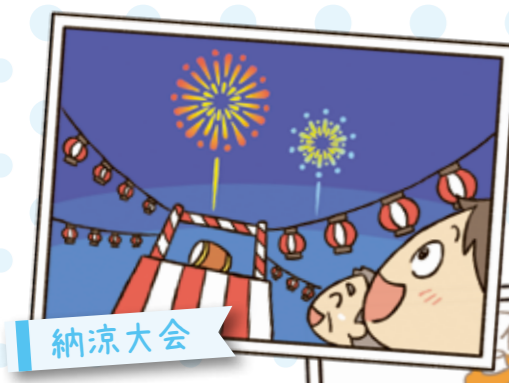
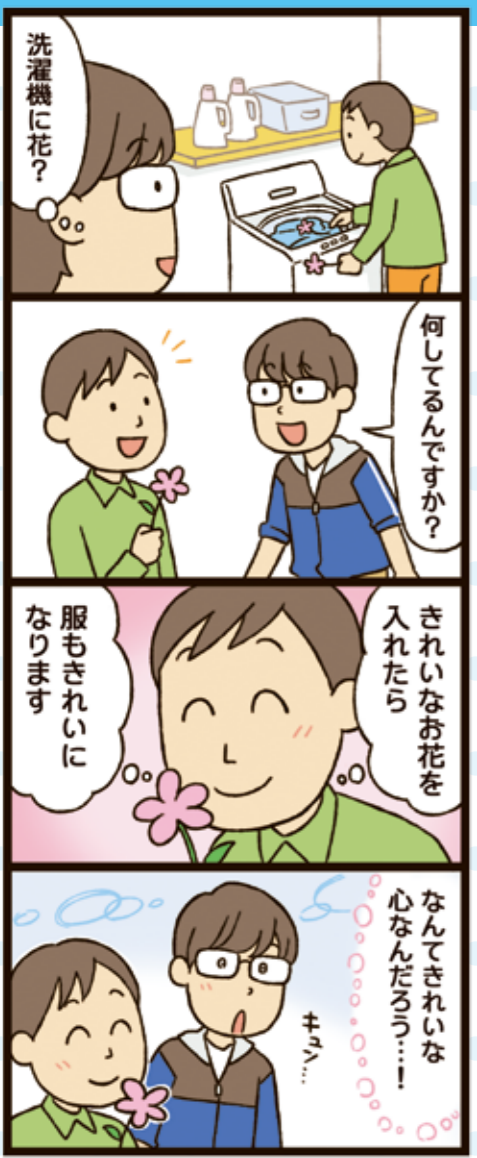
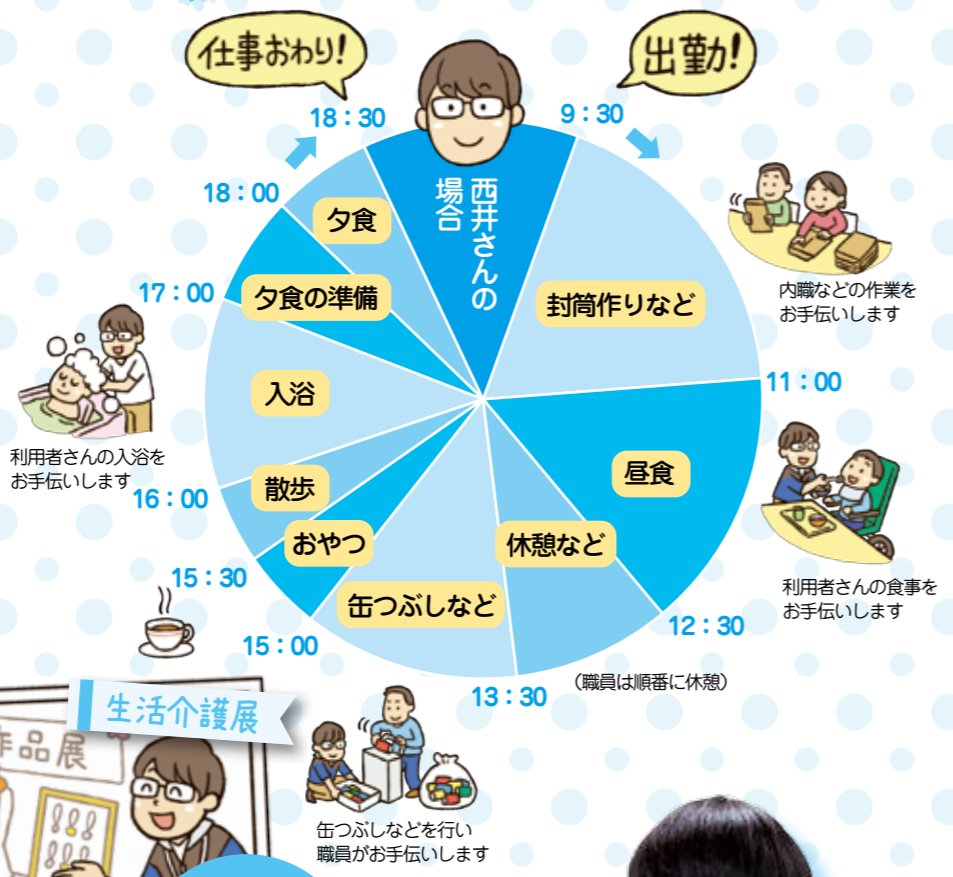
共同生活援助

障がい者に、夜間や休日、共同生活を行う住居で、入浴・食事などの生活支援を行う

就労継続支援事業所

一般企業等で仕事に就くことが困難な障がい者に、仕事の場を提供し、仕事に就くための訓練を行う施設

障害者支援施設の職員の1日



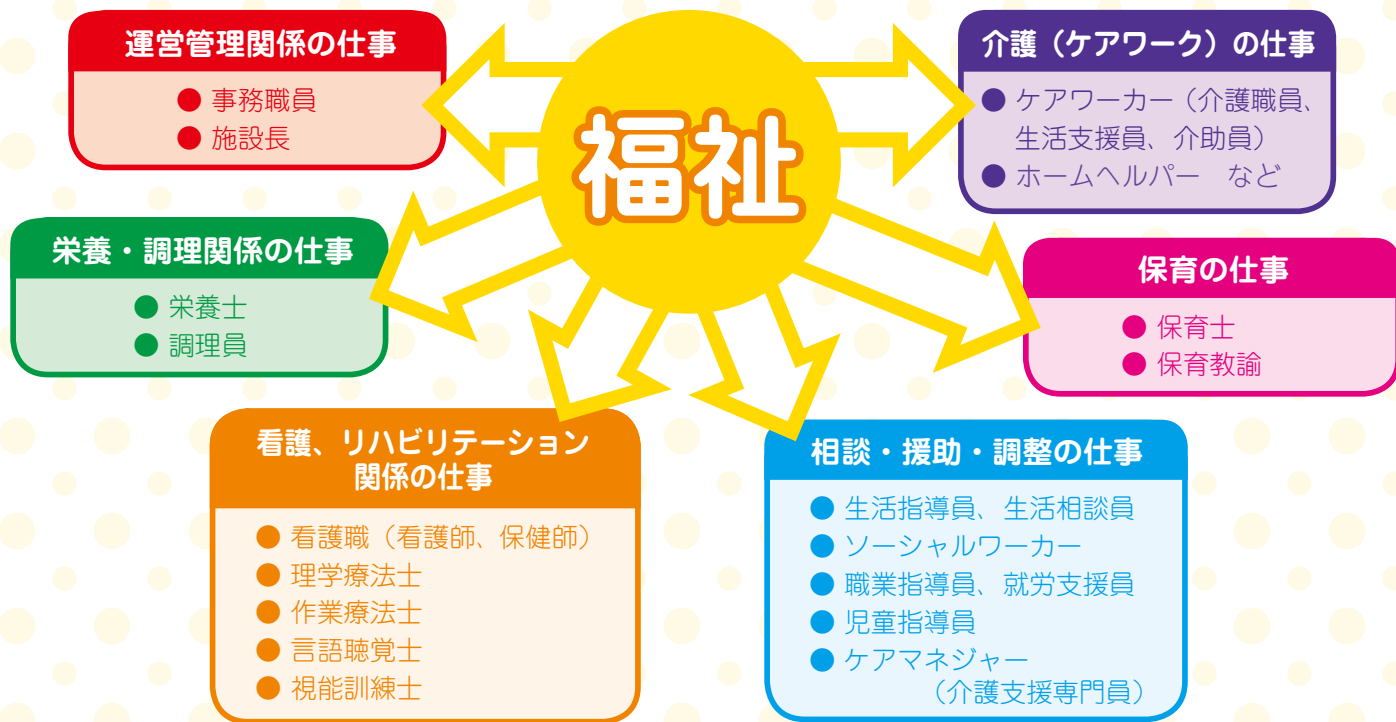
中高生へのメッセージ

福祉の仕事＝高齢分野というイメージが強いと思いますが、障害分野も福祉の仕事ということを広く知って欲しいと思います。今後、ボランティアや実習で福祉関係の仕事を選ぶ機会があれば、障害分野も候補の1つにお願いします。



福祉の仕事

高齢者の介護をすることだけが福祉の仕事ではありません。福祉の仕事にも多くの種類があり、その全てが私たちの生活に必要なものです。ここでは福祉の仕事の一部を紹介します。



福祉のこと、知りたい、体験したいと思ったら…

三重県福祉人材センターでは、福祉施設での職場体験や、福祉業界で働く方を学校に招き、仕事のやりがいや福祉の魅力についてお話いただけるセミナーを実施しています！！

実際に体験した中高生の声

社会福祉協議会で働く先輩の話聞いて

自分の知っていた「福祉」もあれば、知らなかった「福祉」もあった。将来は福祉に関わる仕事がしたいので、今回お話を聞いてよかったです。

高齢者施設で職場体験をして

福祉の仕事は大変だけど、笑顔が溢れる仕事だと思いました。

福祉系の大学を見学して

大学とはどんな所かを肌で感じ、大学への興味がこの学習を通してより一層湧きました。

盲導犬と訓練士の話を聞いて

盲導犬と関わる仕事をしてみたいと中学の頃考えていたけど、色々な資格をとるのが難しいからあきらめました。でも、今日盲導犬に会ってみて、資格をとってみたいになりました。

保育園で職場体験をして

子どもたちの笑顔や元気、時には考える姿が見られて、とても良い体験ができました。

気になる！ 職場体験がしたい！と思ったら
三重県福祉人材センターへ！！

社会福祉法人 三重県社会福祉協議会

三重県福祉人材センター

〒514-8552 三重県津市桜橋2丁目131 三重県社会福祉会館2階

利用時間 9:00～17:00 休業日 土・日・祝・年末年始

TEL 059-227-5160

FAX 059-222-0170

H P <http://www.miewel-1.com/jinzai/>

Twitter @miefukusijinzai

三重県福祉人材センター

検索